



**JUNTOS**  
*logramos* 

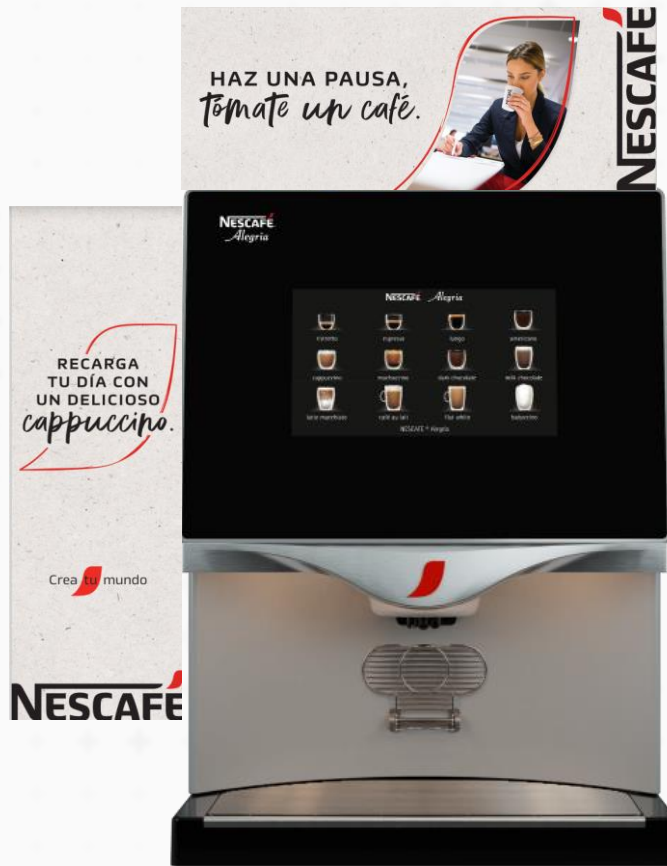
Ejecución  
POP







# POP 1 SALUD AEROPUERTOS B&I / HOTELES



HAZ UNA PAUSA,  
tómate un café.

RECARGA  
TU DÍA CON  
UN DELICIOSO  
cappuccino.

Crea tu mundo

NESCAFÉ



RECARGA TU DÍA  
CON UN DELICIOSO  
cappuccino.

NESCAFÉ



NESCAFÉ

ACOMPaña TU PAUSA

**Espresso**

Café corto y concentrado.

**Espresso doble**

Espresso más largo y concentrado.

**Americano**

Café con agua.

**Tinto**

Café con un cuerpo más ligero.

**CAFÉS DE ESPECIALIDAD:**

**Cortado**

Café Espresso con un shot de leche cremosa.

**Cappuccino**

Fusión de café tostado con leche espumosa.

**Cappuccino Vainilla**

Fusión de café con leche espumosa con el toque perfecto de vainilla.

**Café Latte Vainilla**

Intenso café con leche y un agradable toque de vainilla.

**Latte**

Mezcla de leche y un ligero toque de café.

**Latte Pequeño**

Mezcla de leche y un ligero toque de café.

**OTROS FAVORITOS:**



**Chocolate Abuelita**

Chocolate con un toque de canela.



**MILO®**

Bevanda única a base de maiz y cacao.

JUNTOS logramos

Highly confidential – For internal use only

Nestlé  
PROFESSIONAL

**POP 2**

**Panaderías**

**Café/QSR/FSR**

**Restaurantes**

**CVS**

**Sup independientes**

**Terminales**

**Estaciones de servicio**

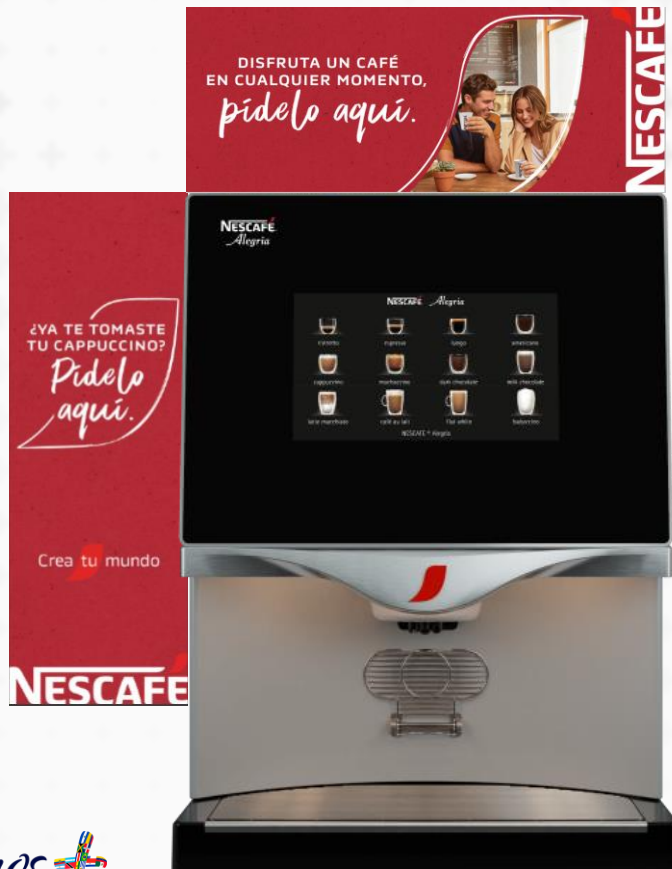
**Universidades**

**Educación**

**Entretenimiento**



POP 2 Panaderías Café/QSR/FSR Restaurantes- CVS- Sup independientes- Terminales  
Estaciones de servicio - Universidades - Educación - Entretenimiento



JUNTOS logramos

Highly confidential – For internal use only

Nestlé  
PROFESSIONAL

# NESCAFÉ® Espresso & Alegría









## Pendón

**DISFRUTA AQUÍ**  
**MILO®**  
PARA EL  
**DESAYUNO**



FRÍO O CALIENTE

**POR SOLO:**

Guía de porción

7	9
Niños	Adultos

\$ 888888

oz

## Afiche

DISFRUTA  
LA ENERGÍA  
NUTRITIVA DE



**PÍDELO AQUÍ**

## Saltarín

**PÍDELO AQUÍ**



FRÍO O CALIENTE

**POR SOLO:**

\$ 888888

oz

## Tacker



**DISFRUTA**  
**MILO®**

**PÍDELO AQUÍ**



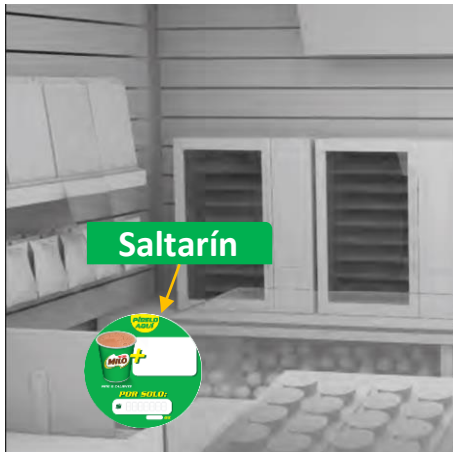
Tacker



Afiche



Pendón



Saltarín

